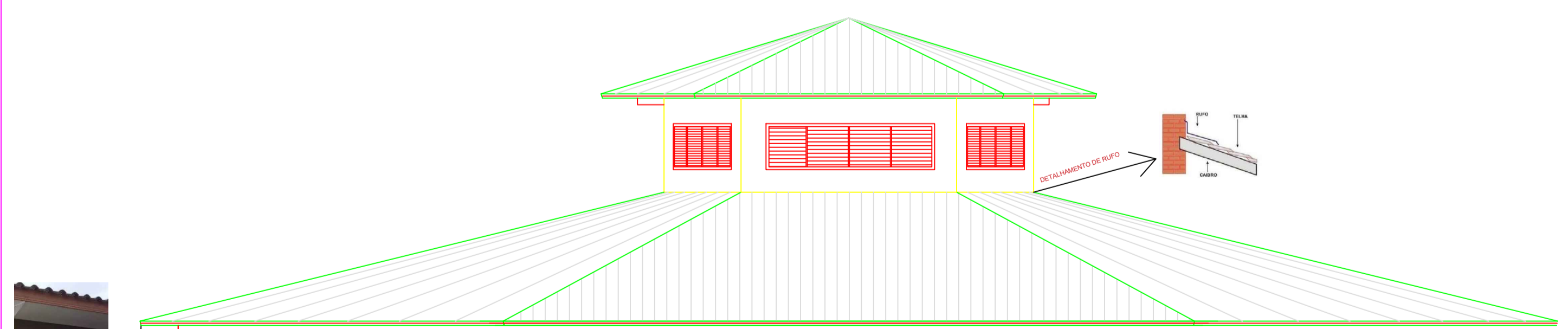
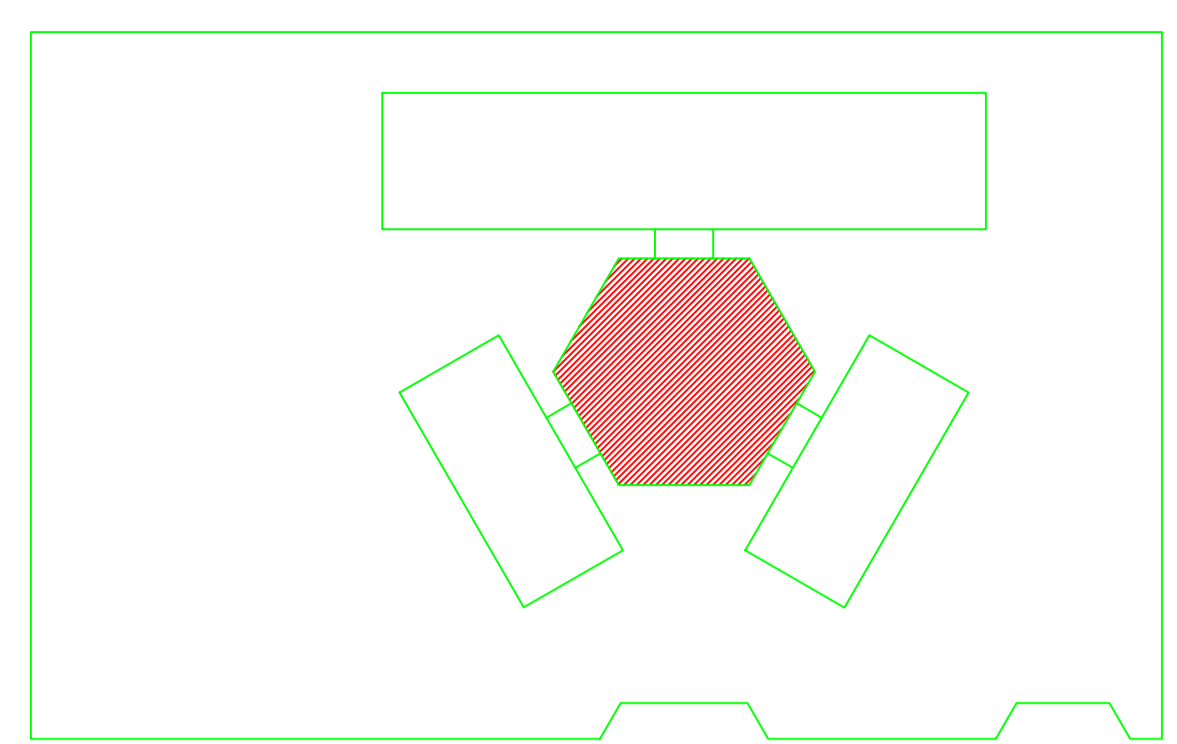


1 PLANTA BAIXA
ESCALA 1/50



FACHADA DA COBERTURA

2 VISTA 1
ESCALA 1/50



CROQUI DE REFERÊNCIA

		Prefeitura Municipal Novo Xingu-RS	
ASSUNTO: ESCOLA HERMANN		RESPONSÁVEL TÉCNICO:	
RUAS DO MUNICÍPIO DE NOVO XINGU-RS ENDEREÇO DA OBRA - RUA 08 DE MARÇO		Mauro Santos Eng. CIVIL-CR053-RS-240246	
GELCIO MARTINELLI MUNICÍPIO DE NOVO XINGU-RS Prefeito Municipal		PROJETO:	
DATA: Fevereiro de 2025	ÁREA: N/C	ESCALA: S/E	PROJETO:
			PRANCHA: 01/01